

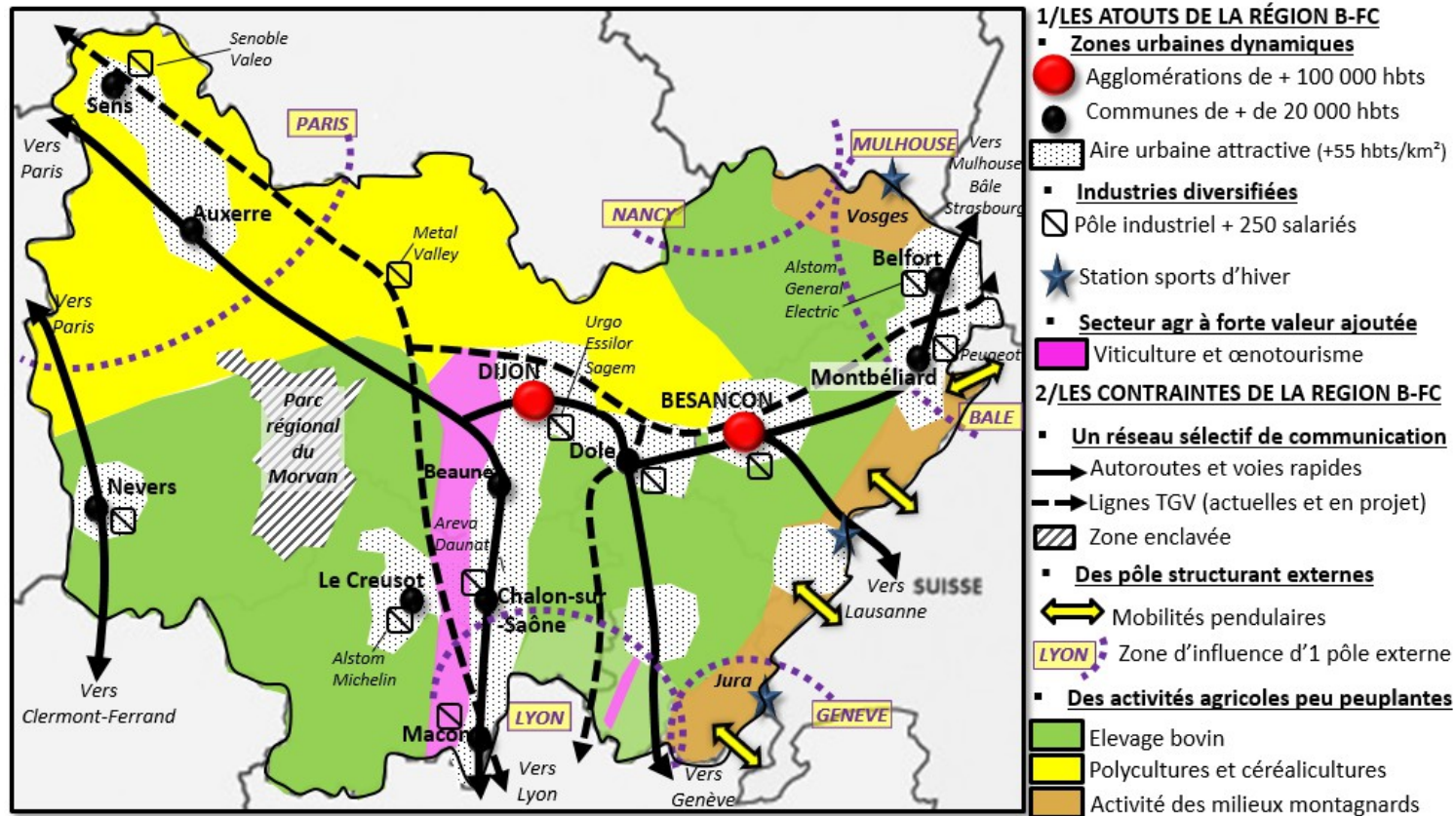
DS Géographie 1ère générale
Analyse d'un document

Sujet : La région, territoire de vie, territoire aménagé.

Après avoir présenté le document, montrez en quoi il rend compte des atouts de la région Bourgogne-Franche-Comté et des défis qu'elle doit relever.

Document : Bourgogne-Franche-Comté : Une nouvelle région en recherche d'homogénéité.

BFC: Une nouvelle région en recherche d'homogénéité.



Source : <http://histoire-geographie.ac-dijon.fr/spip.php?article8>