

Le système productif franc-comtois (3em partie)

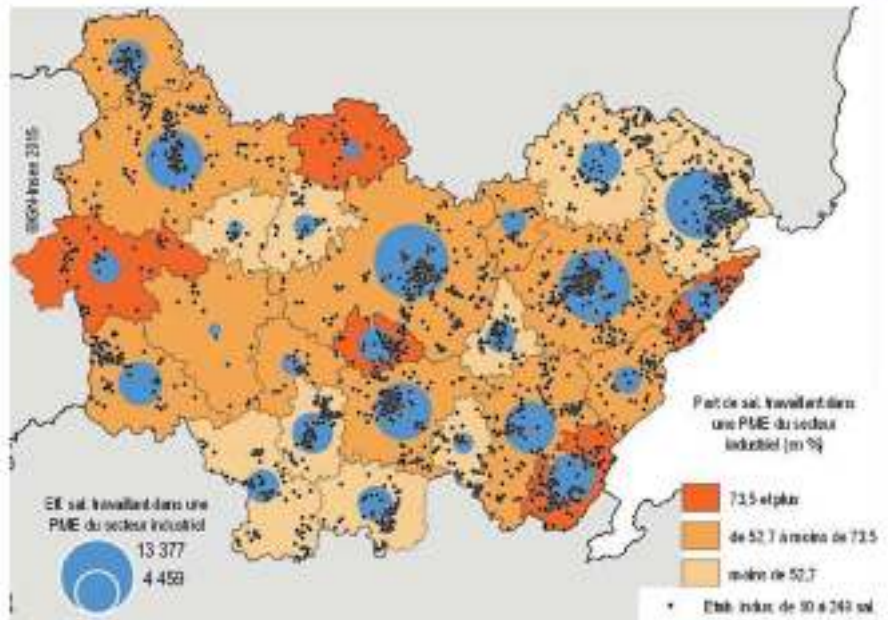
L. Carroué

Besançon

23 mars 2017

3

Dans la plupart des zones d'emploi, les salariés de l'industrie travaillent en grande majorité dans les établissements de moins de 250 salariés



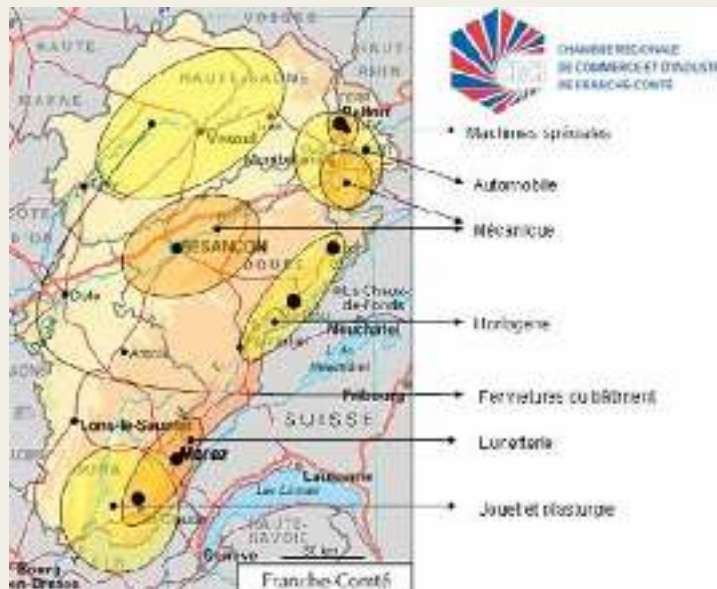
Les cluster et réseaux de PME

Forte spécificité du tissu productif régional.

Organisation en filières spécialisées.

Organisation en pôles bien intégrés

Juxtaposition de systèmes



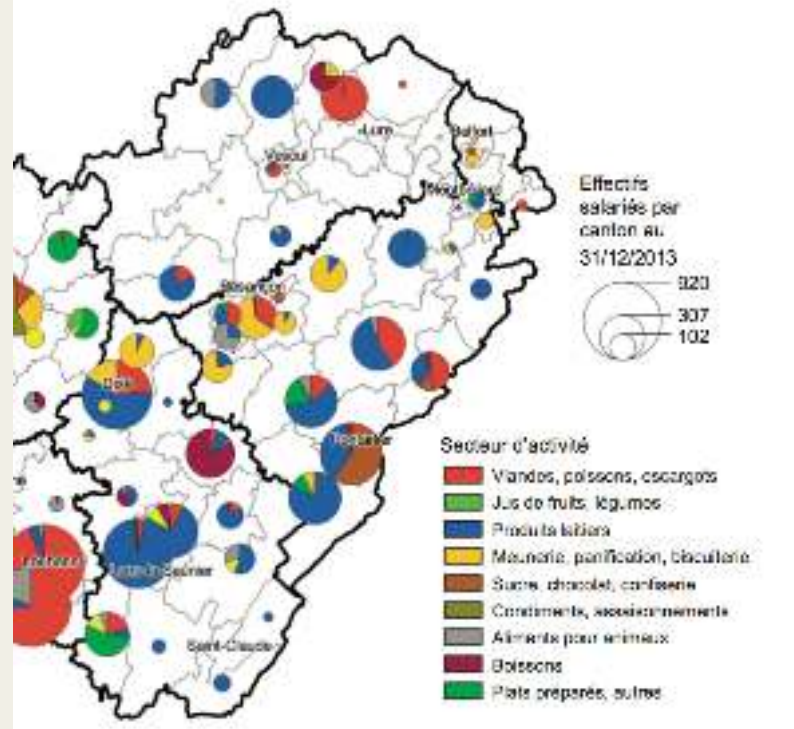
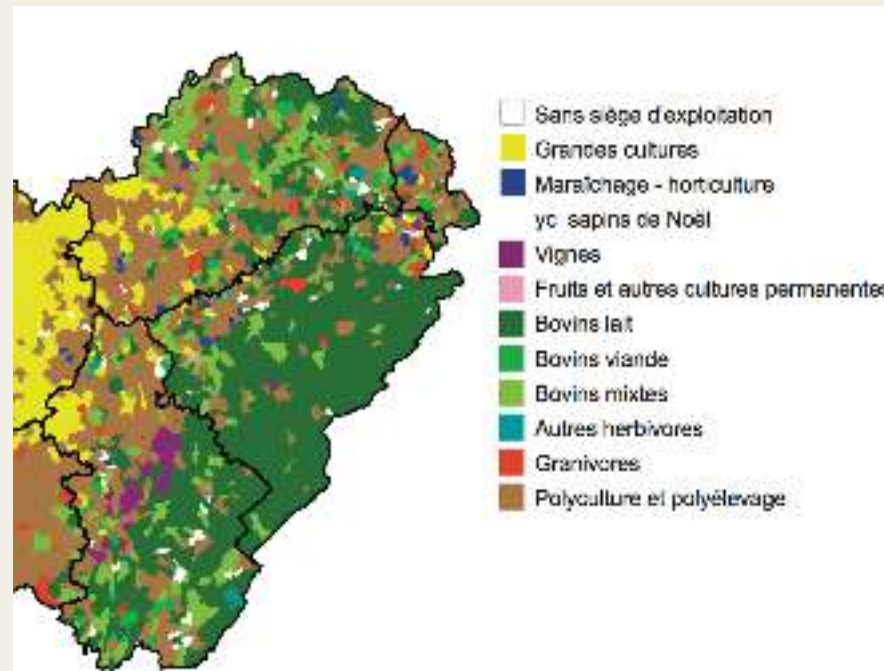
Peut aussi faire l'objet d'une étude de cas avec les élèves selon la localisation de l'établissement scolaire.

Le système agricole et agro-alimentaire régional : 11 000 emplois

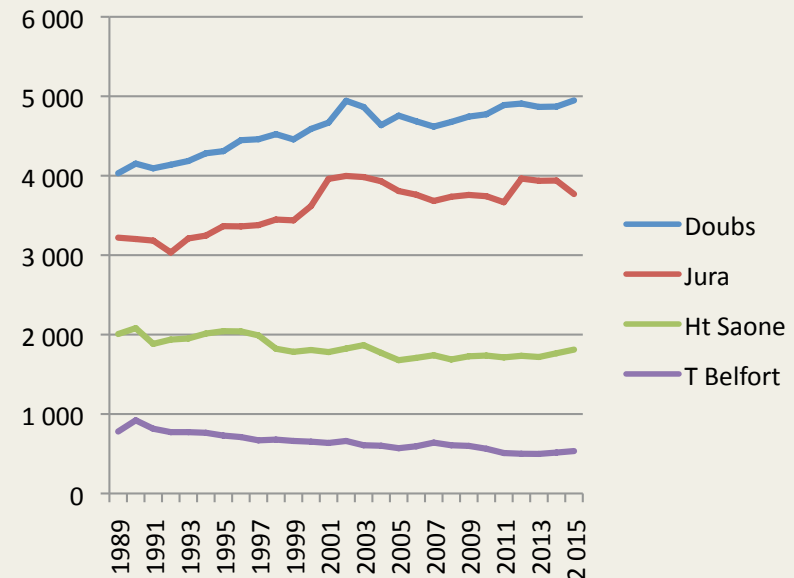
4^{em} région agricole française
 4 % val ajoutée régio, 2,2 % pop active.
 53 % superficie en SAU

IAA : 588 établissements, du grand groupe à la
 coopérative locale.

Poids filière bois : 25 000 emplois, 10 % forêt française,
 taux boisement 36 %, 40 % forêts publiques



Emplois dans agro-alimentaire

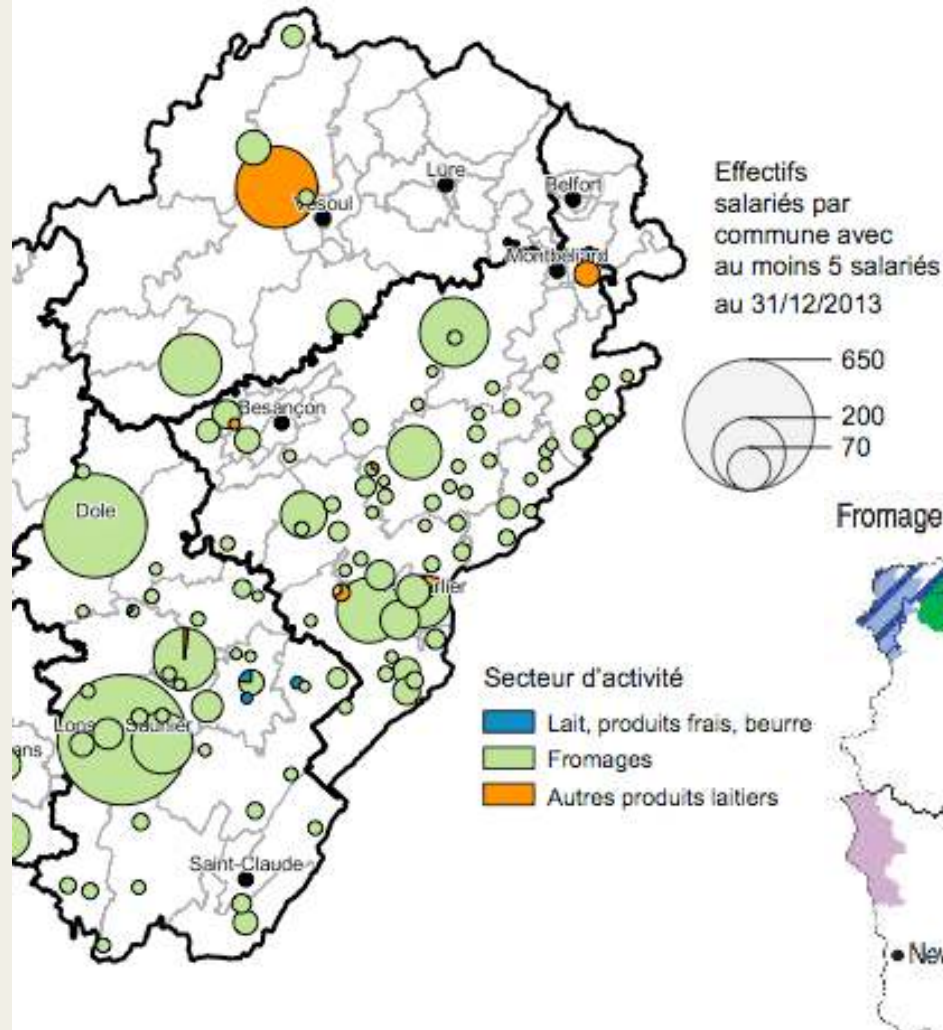


Rôle de la filière lait et des appellations

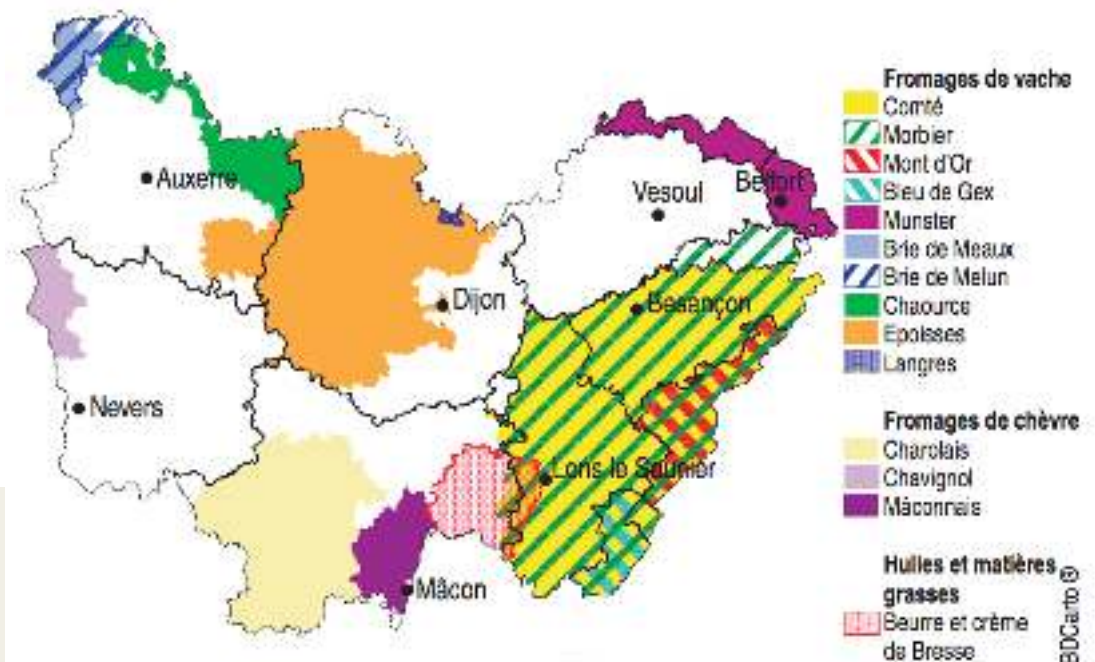
Filière IGP Porc organisée par Clavière (Dole, 39) et
Jean Louis Amiotte (Avoudrey, 25)

Coopérative des Monts de Joux (Bannans, 25)

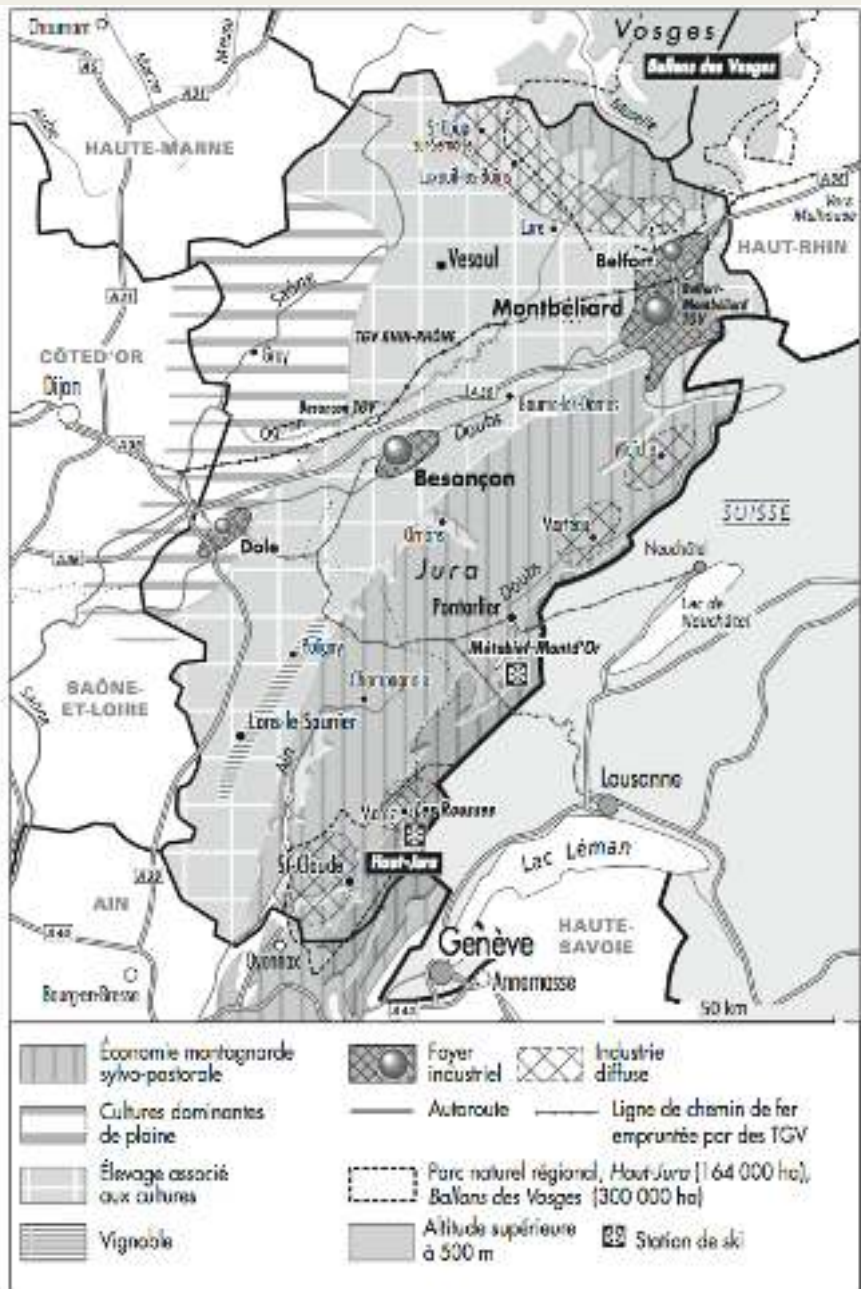
30 % prod. régionale en AOP



Fromages A.O.P



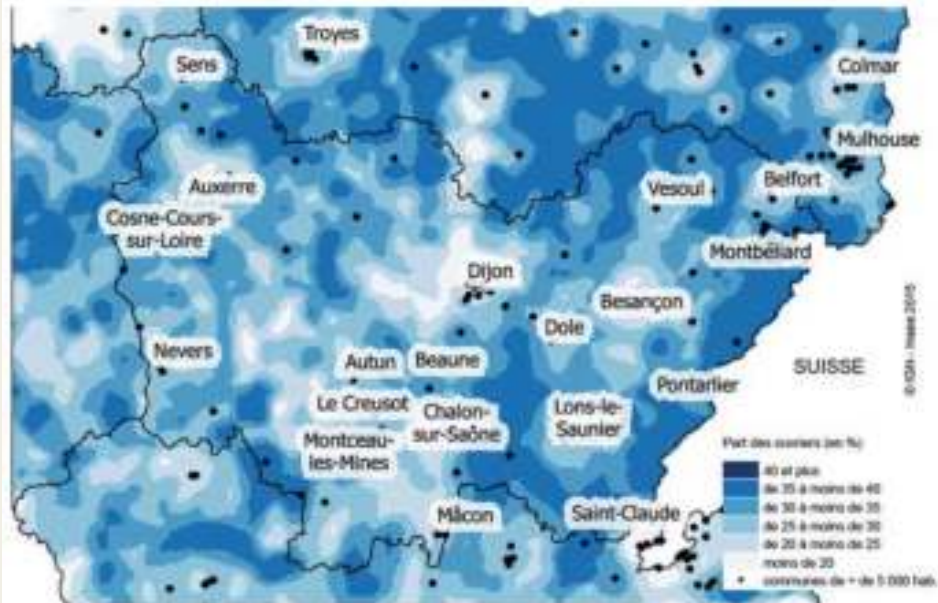
Source : Institut national de l'origine et de la qualité



Carte de synthèse de l'ouvrage d'Armand Colin sur les régions françaises

III. Enjeux sociaux-économiques et territoires

Part des ouvriers dans la population active de 15 à 64 ans en 2012 (au lieu de résidence)



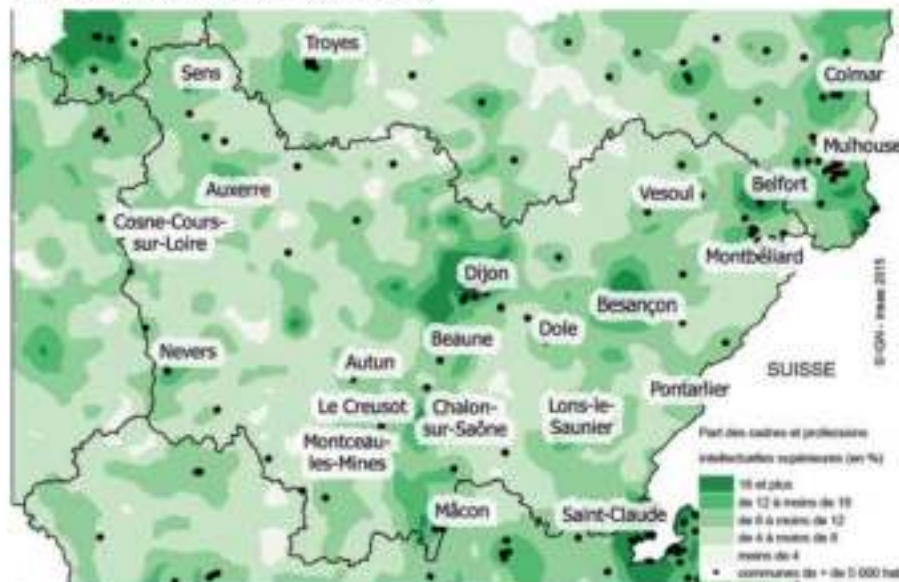
Source : Insee, Recensement de la population 2012

Systeme productif et société

Une région très ouvrière : 26,8 % (France : 22,7 %)

Un déficit de cadres (10,8 % contre 15,6 %)

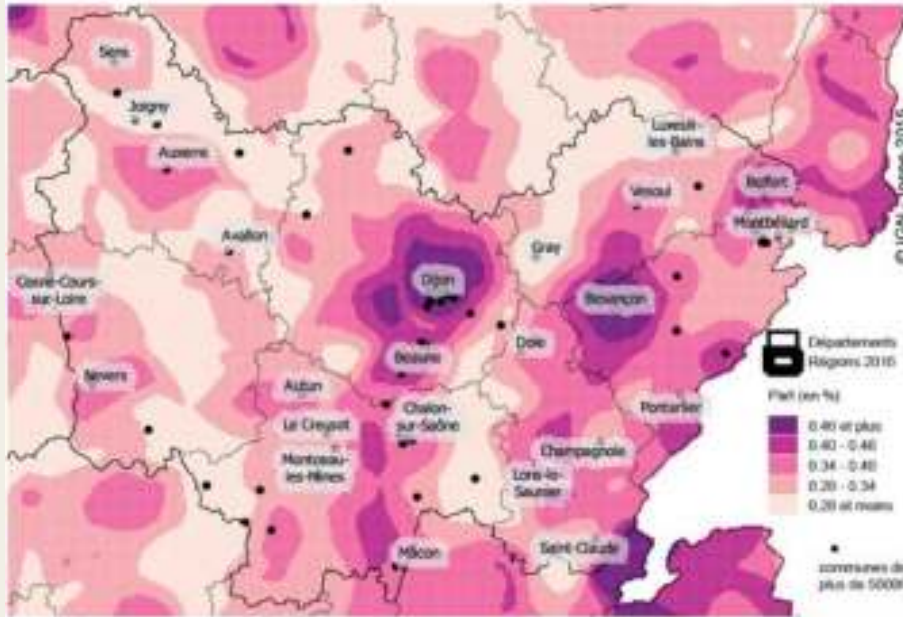
Part des cadres et professions intellectuelles supérieures dans la population active de 15 à 64 ans en 2012 (au lieu de résidence)



Source : Insee, Recensement de la population 2012

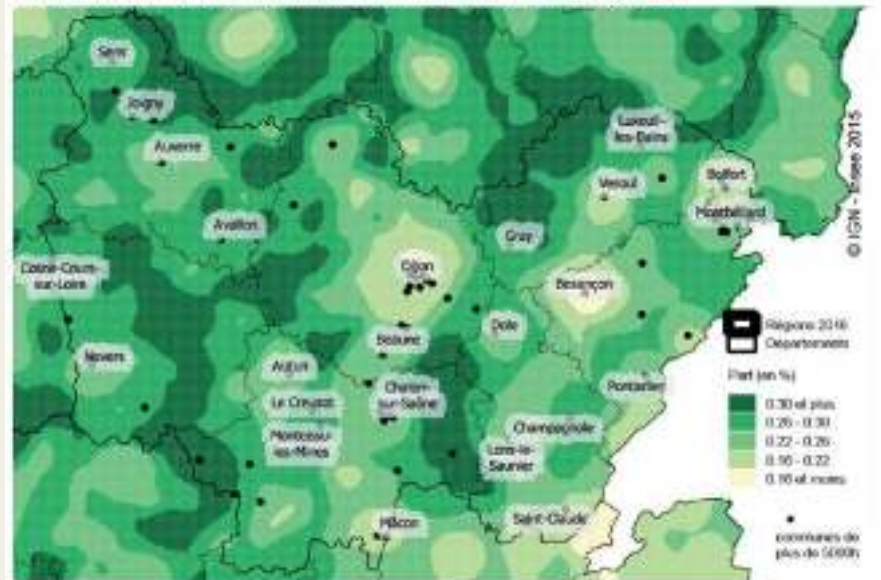
4 Un niveau de formation moins élevé en dehors des aires urbaines de Dijon et

Part des diplômés du supérieur chez les 25-34 ans non scolarisés (en %)



Source : Insee, Recensement de la population 2012

Part des titulaires d'un CAP-BEP chez les 25-34 ans non scolarisés (en %)



Source : Insee, Recensement de la population 2012

L'enjeu de la montée en qualification
l'exemple des 25/34 ans

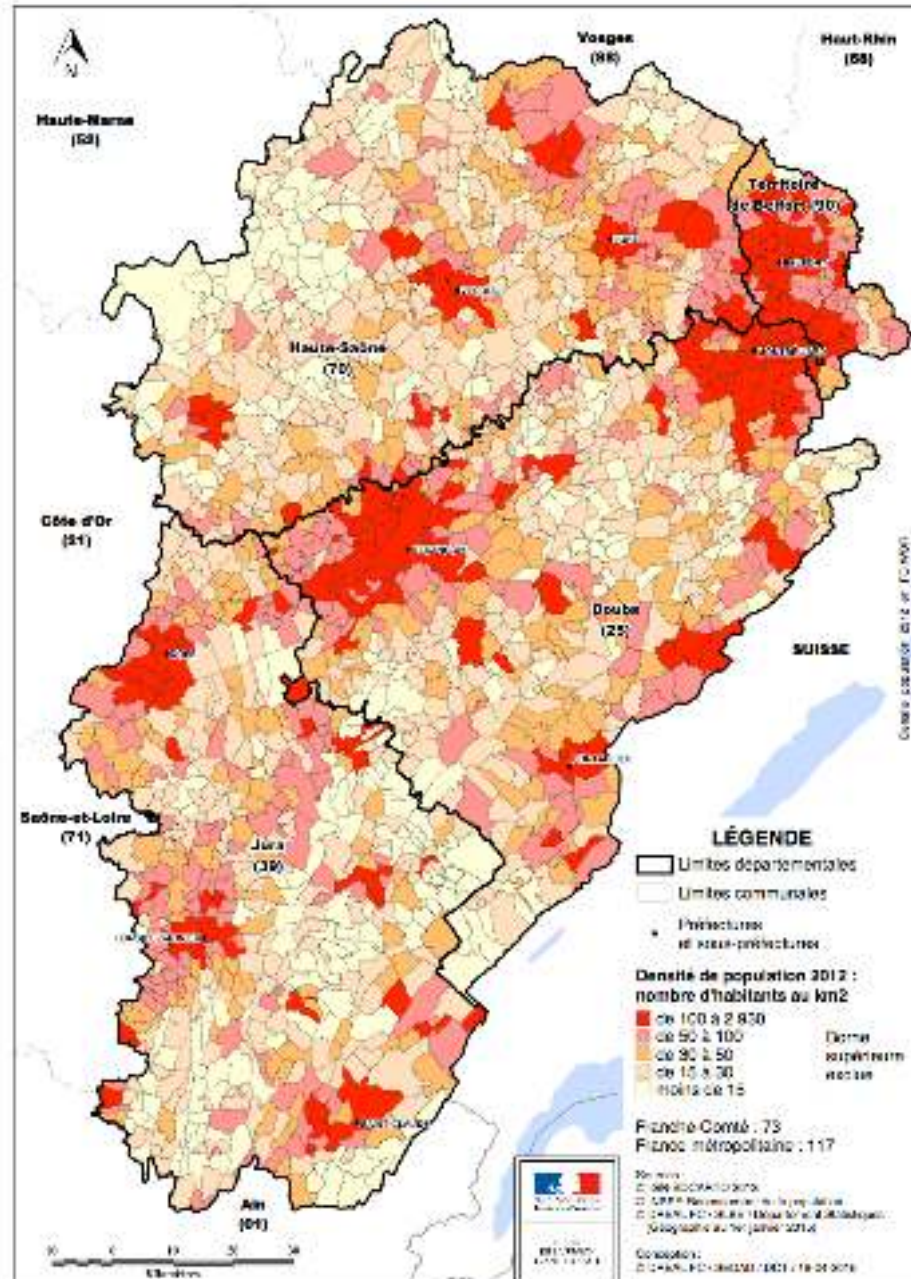
Part des non diplômés : 22,4 % (France : 23,1 %)

% Des CAP ou BEP : 23,8 % (France : 19,5 %)

% Bac : 23,7 % (France : 22,5%)

% diplômés du supérieur : 37 % (43,2 %)

La densité de population 2012 en Franche-Comté



Les grandes évolutions de la populations : travail, emploi et dynamiques productives

Le travail et l'emploi sont des facteurs majeurs de l'organisation et du dynamisme des territoires (zones attractives/ en difficultés, mobilités résidentielles...).

2,5 % du territoire de Franche Comté polarise 50 % des emplois et 29 % pop.

10 % du territoire polarise 75 % des emplois et 50 % de la population.

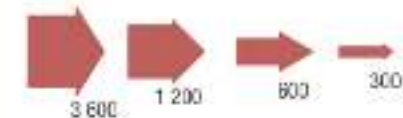
40 % du territoire en déclin démographique

Des marchés locaux du travail transfrontaliers de l'Arc jurassien



Actifs résidant dans les zones d'emploi franc-comtoises et travaillant dans les communes suisses en 2013

Par zone d'emploi



Communes suisses accueillant un flux supérieur à 400 travailleurs frontaliers français quotidiens

Source : Insee, RP 2013 – Exploitation complémentaire.
Réalisation : Observatoire transfrontalier de l'arc jurassien, 2016

Montée travail frontalier comme réponse crise

31 000 frontaliers, soit 7 % emplois régional
Polarisé à 73 % dans le Doubs.

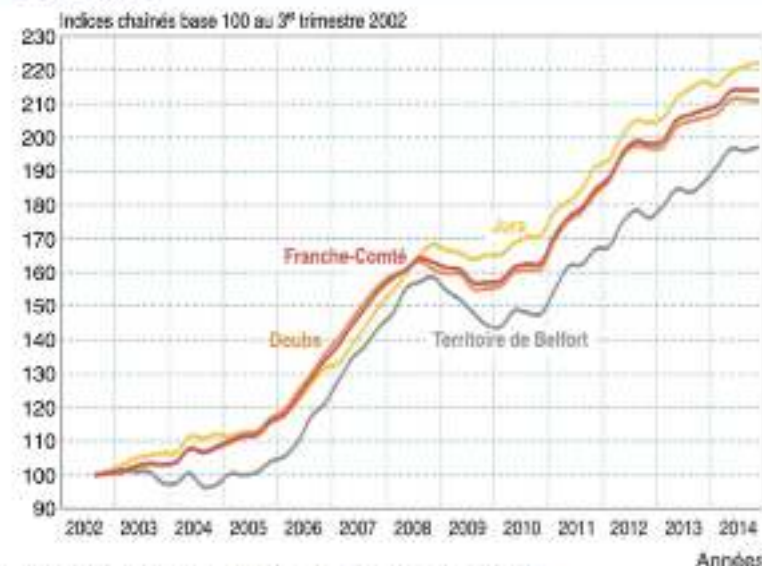
X Deux depuis accords ALCP de juin 2002 avec la Suisse.

Rôle majeur dans zone d'emplois de Morteau et Pontarlier.

Vers pôles de Naufchâtel, Canton de Vaud puis Jura suisse.

Explique forts revenus (salaires en francs suisses) de la zone frontalière et concurrence pour attirer la main d'oeuvre

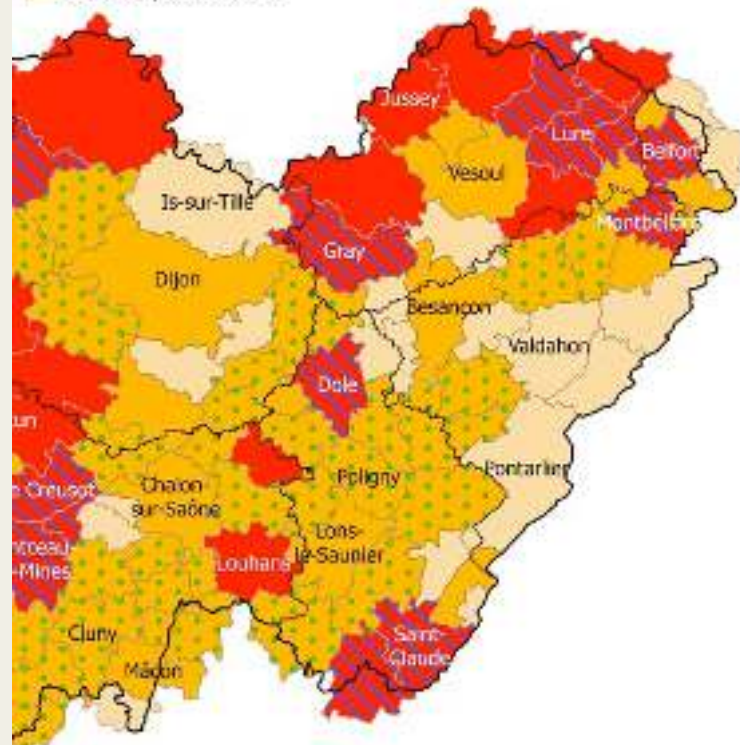
3 Évolution du nombre de frontaliers comtois par département de résidence



Source : Office Fédéral de la Statistique (Statistique des frontaliers)

Classes de la typologie des bassins de vie

- Profil A : pauvreté élevée pour toutes les catégories de ménages
- Profil B : pauvreté élevée portée par les jeunes ménages et les familles monoparentales
- Profil C : pauvreté moyenne
- Profil D : pauvreté moyenne en général, mais élevée chez les personnes âgées
- Profil E : pauvreté faible

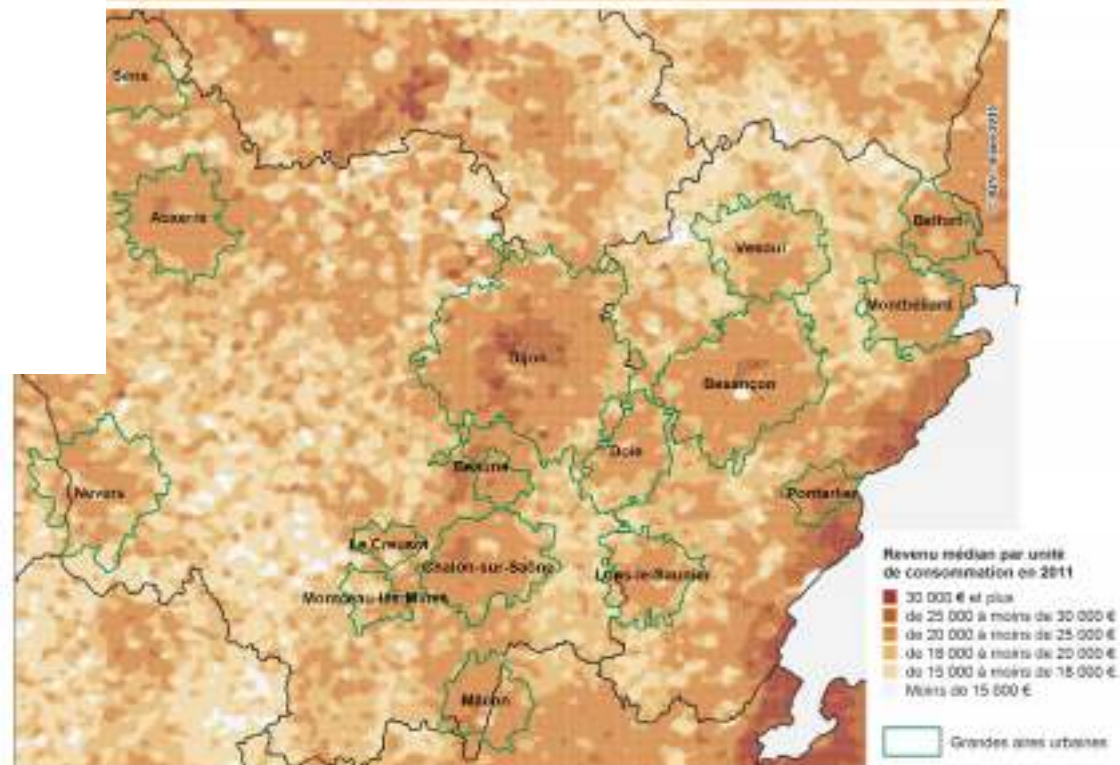


Observatoire de la localité sociale et fiscale (Dispositif) / RLoSoF

Les marges régionales

© 2012 - INSEE

revenus élevés pour les communes de l'axe Dijon-Mâcon et la bande ère



Sources : Insee ; DGFP, Revenus fiscaux localisés 2011



GÉOGRAPHIE



Laurent CARROUÉ

Laurent CARROUÉ

LA FRANCE - LES MUTATIONS DES SYSTÈMES PRODUCTIFS

LA FRANCE - LES MUTATIONS DES SYSTÈMES PRODUCTIFS



ARMAND COLIN



L. CARROUÉ

Sous la direction de
Laurent CARROUÉ



LA FRANCE DES 13 RÉGIONS



LA FRANCE DES 13 RÉGIONS



ARMAND COLIN

Ressources en lignes pour la Franche Comté

Mutations économiques et productives

Trente ans de mutations économiques en Bourgogne et Franche-Comté : la croissance de l'emploi présentiel ne compense pas la baisse de l'emploi productif (INSEE, 2015). <https://www.insee.fr/fr/statistiques/1285686>

INSEE. Portait de la Région Bourgogne Franche Comté (INSEE, 2016). Approche récente et très complète de la nouvelle Région. https://www.insee.fr/fr/statistiques/fichier/2019815/bf_ind_02.pdf

Franche-Comté : de multiples atouts pour une région dont l'affirmation doit être renforcée, INSEE, 2011. <https://www.insee.fr/fr/statistiques/1294092>

Une inégale résistance des territoires francs-comtois à la crise (INSEE, 2014) <https://www.insee.fr/fr/statistiques/1285817>

Un plus fort recours à l'innovation technologique en Franche-Comté. INSEE, 2012. <https://www.insee.fr/fr/statistiques/1292896>

Neuf zones d'emploi structurent désormais le marché du travail franc-comtois. INSEE, 2011. <https://www.insee.fr/fr/statistiques/1290883>

Filières technologiques et formations courtes caractérisent l'enseignement supérieur franc-comtois (INSEE, 2013). <https://www.insee.fr/fr/statistiques/1291954>

Agriculture

Statistiques et études sur l'agriculture régionale. <http://agriculture.gouv.fr/region-bourgogne-franche-comte>

Direction régionale de l'alimentation, de l'agriculture et de la forêt : site très riche en ressources avec nombreuses études et cartes : <http://draaf.bourgogne-franche-comte.agriculture.gouv.fr/Atlas-Bourgogne-Franche-Comte>

Atlas Agreste de la BCF : <http://draaf.bourgogne-franche-comte.agriculture.gouv.fr/Atlas-Bourgogne-Franche-Comte>

La production de lait AOP franc-comtoise. Potentialités et dynamiques à l'horizon 2030. (étude puis nombreuses annexes : analyse et stats, graphiques, pas mal de cartes : utile pour une étude de cas)
<http://agriculture.gouv.fr/la-production-de-lait-aop-franc-comtoise-potentialite-et-dynamiques-lhorizon-2030>

La filière forêt-bois en Franche-Comté - Édition 2013. INSEE. (pour étude de cas ?)
<https://www.insee.fr/fr/statistiques/2045436>

Industrie : deux études de cas.

En mobilisant un globe virtuel (IGN ou GoogleEarth), les études de l'INSEE et les articles de la presse régionale, deux études de cas sont facilement réalisables sur deux firmes phares de la région.

Alstom Power et General Electric dans le nord FC. Belle étude de cas de l'INSEE (un peu ancien, 2011, mais pas mal de cartes et doc.) <https://www.insee.fr/fr/statistiques/fichier/1293904/ess11132.pdf>

Près de 122 000 personnes liées à la présence des sites PSA de Sochaux et de Mulhouse (Belle étude de cas, un peu ancienne, mais pas mal de cartes et doc). <https://www.insee.fr/fr/statistiques/1294301>

L'influence de PSA Sochaux se concentre dans le « Nord Franche-Comté », INSEE, 2009 (pas de cartes et stats).
<https://www.insee.fr/fr/statistiques/1293146>

Villes, agglomération, hiérarchie urbaines

Pôle métropolitain Centre Franche-Comté : un réseau de coopérations territoriales complémentaires. INSEE, 2013.

<https://www.insee.fr/fr/statistiques/1291046>

Communautés d'agglomération de Belfort et Montbéliard - Les disparités sociales, un enjeu pour l'aménagement des territoires.

INSEE, 2011. <https://www.insee.fr/fr/statistiques/1290622>

Les grandes aires urbaines comtoises étendent leur emprise sur le territoire régional, INSEE, 2011.

<https://www.insee.fr/fr/statistiques/1290706>

Pays de l'Aire urbaine de Belfort-Montbéliard-Héricourt-Delle Les salariés résident de plus en plus en dehors des pôles d'emploi,

INSEE, 2009. <https://www.insee.fr/fr/statistiques/1293451>

Sites documentaires institutionnels

Espace documentaire avec un panorama économique du tissu productif BFC, approches thématiques, et SRDEII (Schéma régional de dev. éco., d'innovation et d'internationalisation 2017/2021).

<https://www.bourgognefranche-comte.fr/Espace-documentaire,1159,10701>

Région BCF : Schéma régional d'aménagement, de développement durable et d'égalité des territoires (SRADDET).

<https://www.bourgognefranche-comte.fr/SRADDET,1174>

Région BFC : Schéma régional du tourisme : <https://www.bourgognefranche-comte.fr/SRDT,1160>

Direction régionale de l'Environnement, de l'Aménagement et du Logement. Atlas.

<http://www.franche-comte.developpement-durable.gouv.fr/atlas-de-cartes-r352.html>

Préfecture de Région : <http://www.prefectures-regions.gouv.fr/bourgogne-franche-comte>

Direction régionale des entreprises, du travail et de l'emploi. Fiches territoires détaillées (emplois, démographie, activités par dept. et sous-espaces). <http://bourgogne-franche-comte.directe.gouv.fr/Les-fiches-Territoire>

OSER Franche Comté. Observatoire régional. Portail information socio-économique (fiches territoires, ressources doc., cartographie). <http://www.oserfc.org/>

Conseil Economique et social régional : <http://www.ceser.bourgognefranche-comte.fr/>

Agence de développement économique Nord Franche Comté : <http://www.adnfc.fr/>