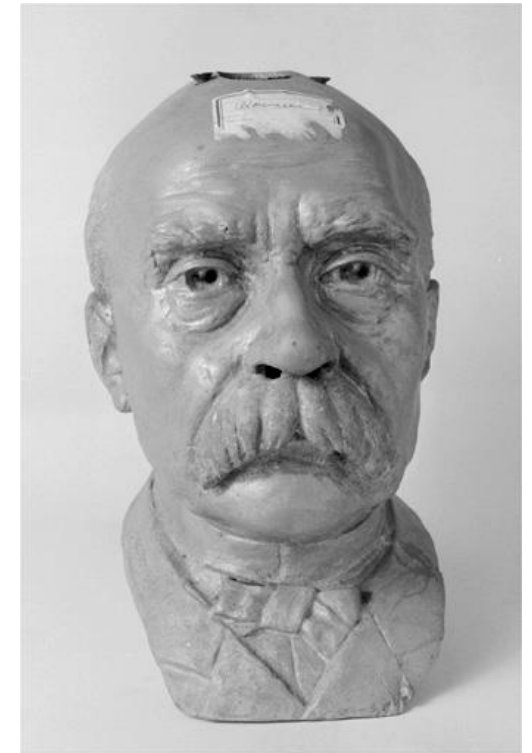
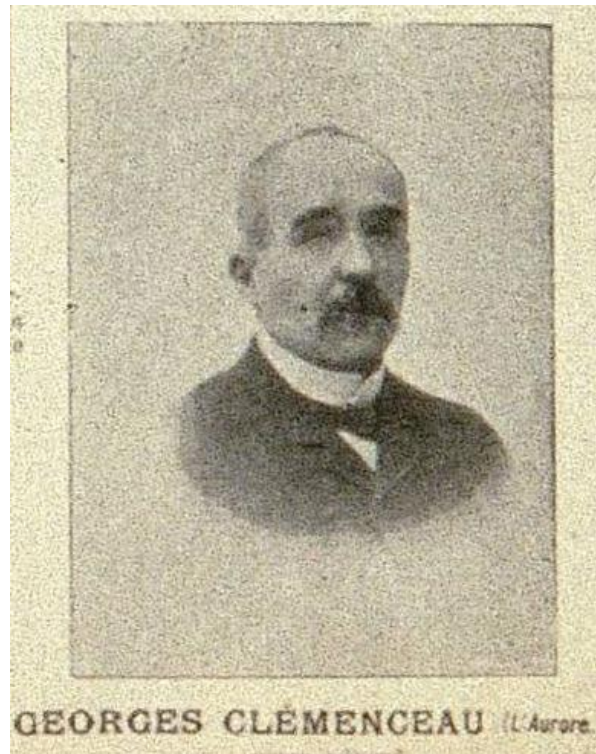
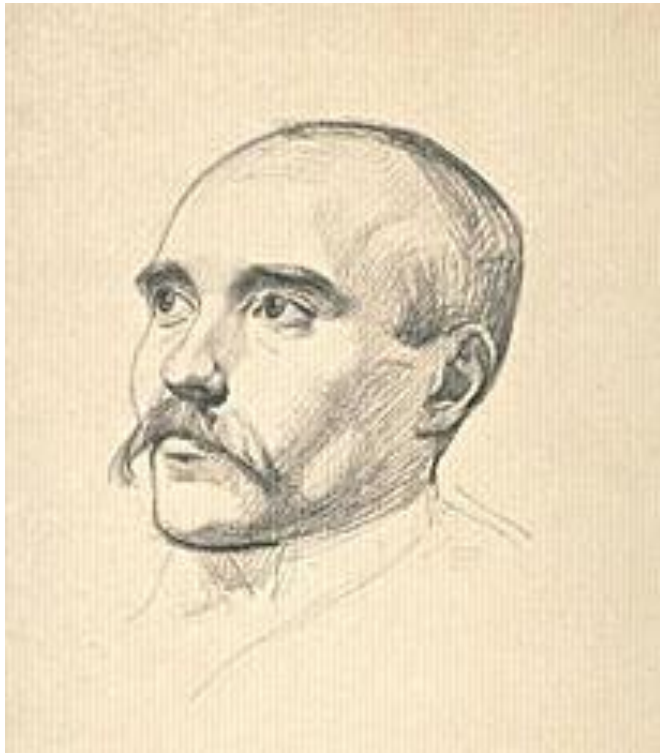


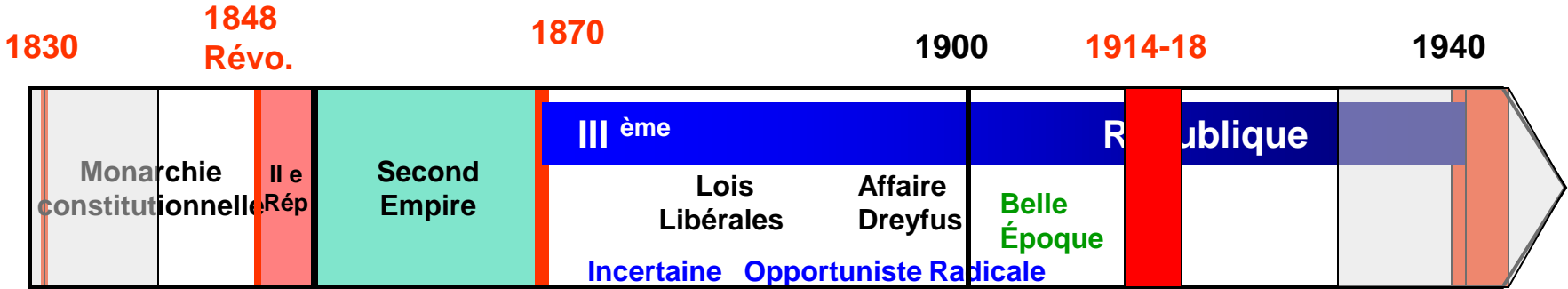
Georges CLEMENCEAU

- Un parallèle entre le programme de première (1848-1939) et la vie et l'action d'un personnage qui couvre l'essentiel de la période d'histoire de France(1841-1929).



- Les illustrations ont été prise à partir du site **Europeana**. Elles viennent de la BNF ou des musées nationaux et sont libres de droits ou à ne diffuser que sur le territoire français

Période du programme de première générale

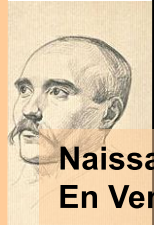


Révolution

- . Guerre
- . Commune de Paris

Georges Clemenceau

28/9/1841



Naissance En Vendée

Fréquente l'opposition républicaine
 . Maire
 . Député de Paris

1876

Député De Paris
 Opposant Radical socialiste

1893

Journaliste engagé

1898

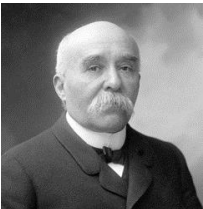
Sénateur
 Président du Conseil

Président du conseil

Retraite active

24/11/1929

Mort à Paris
 Inhumé en Vendée



Georges Clemenceau dans le paysage politique de l'époque

Pour les libertés fondamentales

Progressistes

Anticléricaux

Pour l'école publique

Colonialistes

Patriotes

Attachés aussi aux valeurs bourgeoises...

Républicains . Pour la
séparation Église/État.
Admettent des réformes
sociales : retraites ouvrières
et paysannes, impôt sur
le revenu. **1^{er} parti
politique en 1901**

Radicaux

G. Clemenceau

Émile Combes
Jules Jeanneney

*Les républicains
Libéraux*

Jules Grévy
Jules Ferry
Jules Simon
Jules Méline
Léon Say

Socialistes

Jean Jaurès

Extrêmes

Longtemps hétéroclites.

. Marxistes → SFIO 1905

. Internationalistes

. Pacifistes

. Réformistes
ou révolutionnaires

+ les anarchistes

La gauche

La droite

. Droite
parlementaire
libérale.
Accepte la Rép
ex-orléanistes

Bonapartistes.

Royalistes.

Extrêmes.

. Jamais majoritaire.

. Pas de partis organisés.

. Conservatisme plus
ou moins marqué .

. Attachement aux valeurs
bourgeoises : propriété,
famille, bonnes mœurs...

. Cléricisme.

Pour l'école privée

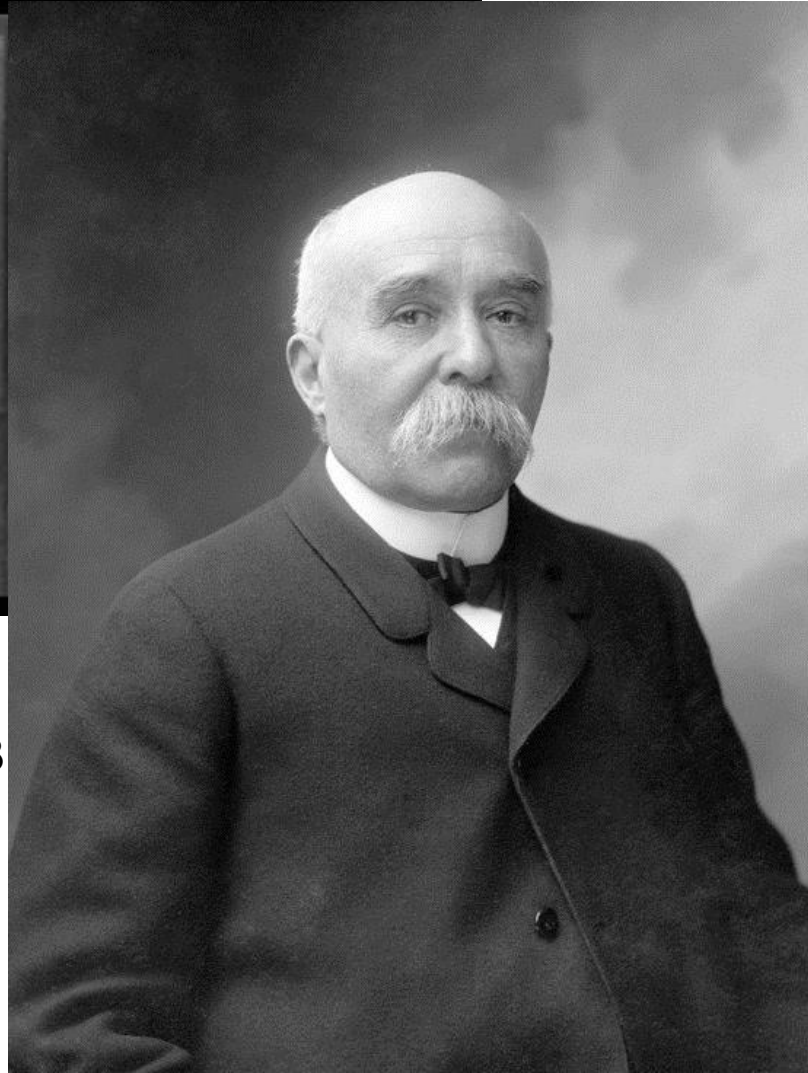
. Nationalisme et militarisme.

. Autoritarisme.

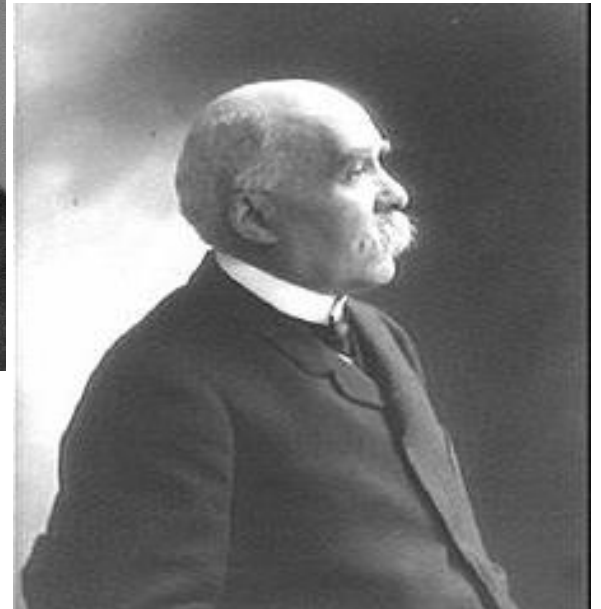
. Traditionnalisme...



GC député
Période 1876-1893

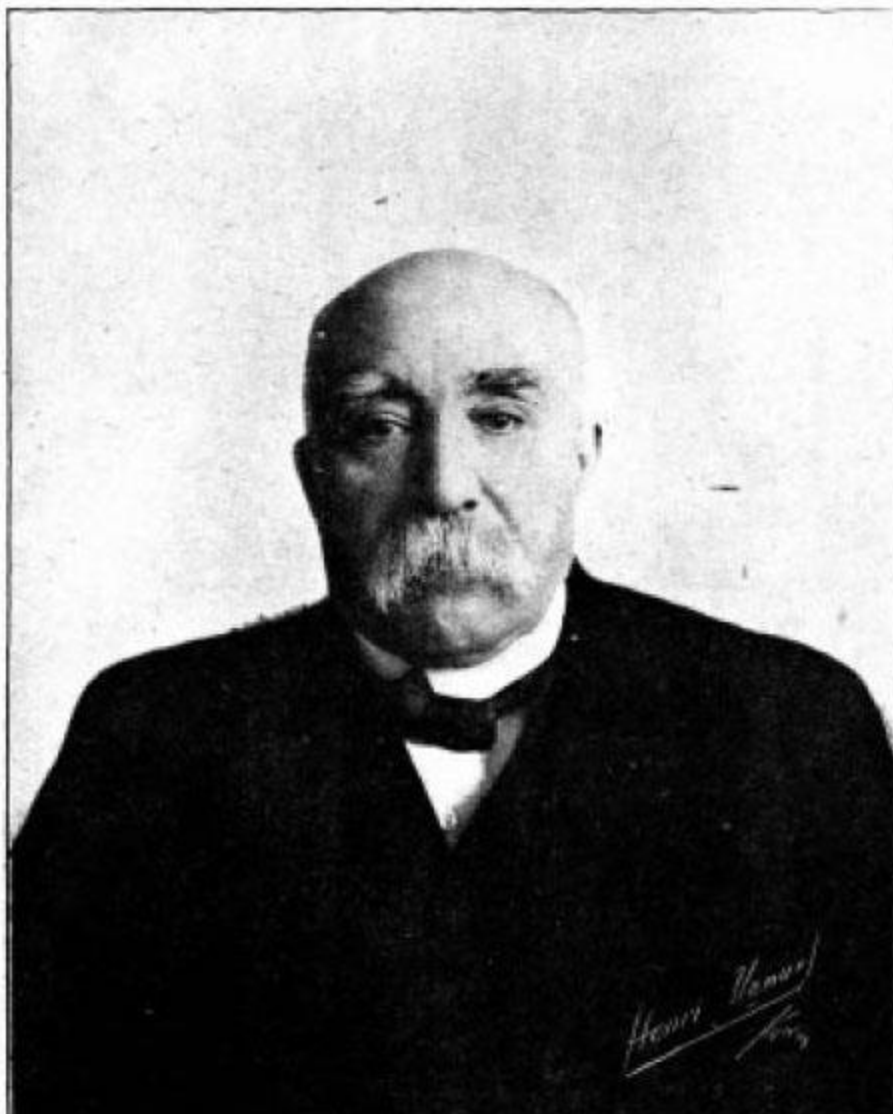
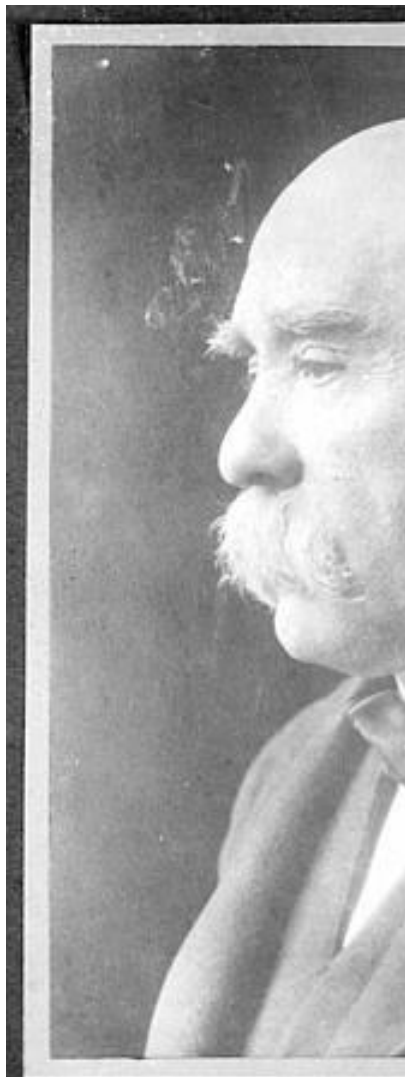


GC président du Conseil
1907-1909



Georges Clemenceau par l'atelier NADAR

1907



Source gallica.bnf.fr / Bibliothèque nationale de France

1919

1909

GC par Emmanuel. Gondouin 1923



GC par Manet. 1879



G. Clemenceau par J.F.Raffaelli 1885



GC par Rodin.1911



GC lors de la signature du Traité de
Versailles. Par William Orpen 1921
Entre H. Wilson et Lloyd George.